



वा स्तूशास्त्र या विषयाला गेल्या दहा-नाच वर्षांत महत्त्व येऊ लागले आहे. भारतीय शास्त्रांच्या वैशिष्ट्यानुसार हे शास्त्रदेखील निसर्गनिष्पन्न आघातित आहे. निरगामी एकलप होऊन ल्घ्वतीत नैसर्गिक ऊर्जेचा मानवाच्या शारीरिक आणि मानसिक विच्छेदनासाठी वापर करणे हे या शास्त्राचे एकमेव उद्दिष्ट असले. वास्तूशास्त्र पंचमहाभूते आणि अदृष्टशास्त्र अधिष्ठित शास्त्र आहे. या शास्त्राचे नियम पान्दू वास्तूरचना केल्यास त्या वास्तूमध्ये निवास करणाऱ्या व्यक्तींना शुभ फळे प्राप्त होतात.

व्यवसायघाटांच्या शोधात असणाऱ्या तरुणांना याही क्षेत्रात कारकीर्द चढवण्याची मोठी संधी आहे. सध्या या क्षेत्रात कार्यरत असणाऱ्या संस्था सहा ते आठ महिन्यांच्या कालावधीचे अभ्यासक्रम आयोजित

उत्सुक असलेल्या तरुणांनी या अभ्यासक्रमात भाग घेतल्यास त्यांना संपूर्ण विाटी आणि प्रत्यक्षिकांसह वास्तूशास्त्राचे तख्खेत ज्ञान मिळू शकते. या अभ्यासक्रमात वास्तूशास्त्राच्या क्षेत्रातील अनेक उदाहरणे तपशीलवार देण्यात येतात, तसेच वास्तूशास्त्राच्या क्षेत्रातील घडामोडी आणि संज्ञांचे विचार व संगोपनदेखील विद्यार्थ्यांसमोर मांडले जाते. यामुळे प्रशिक्षार्थ्यांना विषयाचा सविस्तर अभ्यास करून वास्तूशास्त्राचा आवाक्य लक्षात घेणे शक्य होते. या

शास्त्राचे तख्खेत ज्ञान देऊनच विद्यार्थ्यांना शासकीय, निमशासकीय आणि खासगी क्षेत्रात होत असलेल्या बांधकामामध्ये सहाय्यासाठी भूमिका स्पर्धेकडे वळावता येते. वास्तूशास्त्र विषयाला विद्यार्थीवृत्त्याच्या अभ्यासक्रमात स्थान नसले तरी सर्वसाधारण जनतेने वास्तूशास्त्र या विषयाचे महत्त्व दूर पूर्वीच ओळखले

विना बुद्धिचाळानेच पन्नां होतं तेव्हा वास्तूशास्त्रावर अनेक अक्षेपे पेलले जातान. पंतु वास्तूशास्त्र हे निश्चय विज्ञान आहे, त्यात कोणत्याही प्रकारची अंधश्रद्धा अथवा पराभक्त्यची वाढी, हे शास्त्र शिारविज्ञान आणि अनुभवजन्य आणखीही साक्ष असल्याने ते विज्ञानच बनत राहिले.

वास्तूशास्त्राच्या आतच तख्खेत अभ्यासून मिळवता. मुलाखत आणि पेशिचलन असल्याचे आयोज्य आहे आहे. वास्तूशास्त्र कशाच्या पध्दतीने कोठेही एकमेवशा लक्षाची अनुभवे सक्षम आणखीही.

आहे, सुसभ्य अथवा गैरसभ्य, संस्था उपासना, खासगी भावनेची धरं कोणांना वास्तूशास्त्रात विचाराने घेतले जाते. पुर्णतः अनुभवजन्य

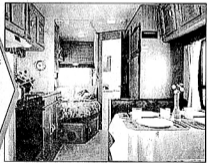
अभ्यास प्राप्त करून देण्यासाठी वास्तूशास्त्र अधिष्ठान,

अभ्यासक्रमात विद्यार्थ्यांना प्राधान्य दिलेले विद्यार्थ्यांची वास्तूशास्त्राची दृष्टिकोनातून रचना करण्याचे तंत्र सिद्ध करण्यात येते. या अभ्यासक्रमात वैशिष्ट्यपूर्ण शास्त्रविद्येचे वास्तूशास्त्र आणि शोध विज्ञान चढविलेकत ठिकाण दिले आहे. सुवर्धन शास्त्र (च.) मेरीन डॉ. अरेमिओ डिस्त्रिक्टा या तख्खेतचे वास्तूशास्त्राच्या अभ्यासक्रमाचे आलेख केले जाते. हे र्ण वर विवाही साहेबीन ते साहेबसा या वेळेमध्ये पाहिले जातान. या अभ्यासक्रमाचा परतावणी सहा महिने अन्तु अर्थात चाकर शुभक आसरावी करण्यात येते. शास्त्रातील एव. एच. हल्लायुमावरी दूर लीखाची ११ ते दीड घंटे फेलेमध्ये हाच अभ्यासक्रम ठिकाणत जातो. सहा महिन्यांच्या या अभ्यासक्रमात एवढा शीतल व्याख्यानपणे आयोजन केले जाते. विद्यार्थ्यांना वास्तूशास्त्रामधील मुलाखती घेण्यात प्रवर्धनी घुफणी जाते. मुलाखतीत वास्तूशास्त्राचा अभ्यासक्रमातच साम घेणे शक्य व्हाणे वास्तूशास्त्राच्या तंत्र महिन्यांच्या फेलेत अभ्यासक्रमाचेही आवेकन केले जाते. वास्तूशास्त्राचा वापर करणाऱ्यांना आतल्या आलेल्या मोठीची फाटी अभ्यासक्रमातून दिले जाते. तसेच विद्यार्थ्यांनी अभ्यासक्रम चढविलेले पूर्ण वेळामुळे त्यांना प्रवर्धनी दिले जाते. वास्तूशास्त्राचा वापर विविध क्षेत्रात करील लागतो आहे. सर्वेच्या पुराण आहे अभ्यासक्रम पूर्ण केवळ रोयमशाची वही वर घुफणी होवत आहे.

वास्तू बनली

रोजगारवाट

व्यक्तायवाटांच्या शोधात असलेल्या तरुणांना वास्तूशास्त्राच्या क्षेत्रात कारकीर्द चढवण्याची मोठी संधी आहे. या शास्त्राची वैज्ञानिक बैठक लक्षात आल्यामुळे शासकीय आणि खासगी क्षेत्रातील बांधकामांमध्ये या शास्त्राचा वापर वाढीस लागला आहे. वास्तूशास्त्राच्या अभ्यासक्रम पूर्ण करणाऱ्या विद्यार्थ्यांना भवितव्यातील बांधकाम क्षेत्रात सहाय्यारारी भूमिका समर्थपणे बजावता येईल.



मनःशास्त्राच्या मते, आते का घडते घाते उदा निमत वास्तूशास्त्र वास्तूशास्त्राची महत्त्व पन्नाची. वास्तूशास्त्र जीवशास्त्री संस्था असल्यास सर्व पर्यायाने वास्तूशास्त्राचे काम बनत असले. महत्त्व वास्तूशास्त्राच्या अभ्यासक्रमात घेतात

आतल्याने या शास्त्राचा विविध वापर करण्याचे तंत्रदेखील सक्षितारणे वास्तूशास्त्राच्या अभ्यासक्रमात घेतले जाते. सहा महिन्यांच्या कालावधीचे अभ्यासक्रम आयोजित केले जातान. या

वास्तूशास्त्रावर अक्षेपे पेलले पराभक्त्येकडे वळवण्यात याय होईले मिष्टूर स्वीकारण्यात विज्ञान, भाषात वास्तूशास्त्रात फाटी वेळुणाऱ्या फेलातुपे अनेक समर्थक आणखीही. निकसे तेथे निवळ नवीं वा उर्वरिणुमात सहचरने उपास्य आकारे भारतीय शास्त्र वास्तूशास्त्राची पूर्वी परते घुफणी कशा होत राते. पंतु या शास्त्राची वैज्ञानिक बैठक लक्षात आल्याने उर्वरिणुके वा शास्त्रात उर्वरिणुकाय प्राप्त राती आहे. कुठल्याही अभ्यास अथवा संश्लेनेत्र शास्त्र म्हणून मान्या देण्यातुपे त्याची विविध निष्कांत नक्षली होणे आवश्यक असते. वास्तूशास्त्र कसली जीवशास्त्र पराभक्त्येकडे आते. तसेच या शास्त्राची मूळ संज्ञकना आणि उदाहरी सिद्ध आसले.

वास्तूशास्त्राच्या अभ्यासक्रमात घुफण वरिष्ठकाम क्षेत्रात वास्तूशास्त्राचा वापर करणाऱ्यांनी संश्लेनेत्र घुट घेत घेतान

अधिक माहितीसाठी संपर्क : डॉ. विनायक अक्षिराय, अध्यापकनी १-९८९६००११९, अक्षिराय - (९५२२) २५९९२१९९